

CICLE URBÀ DE L'AIGUA

Igualada



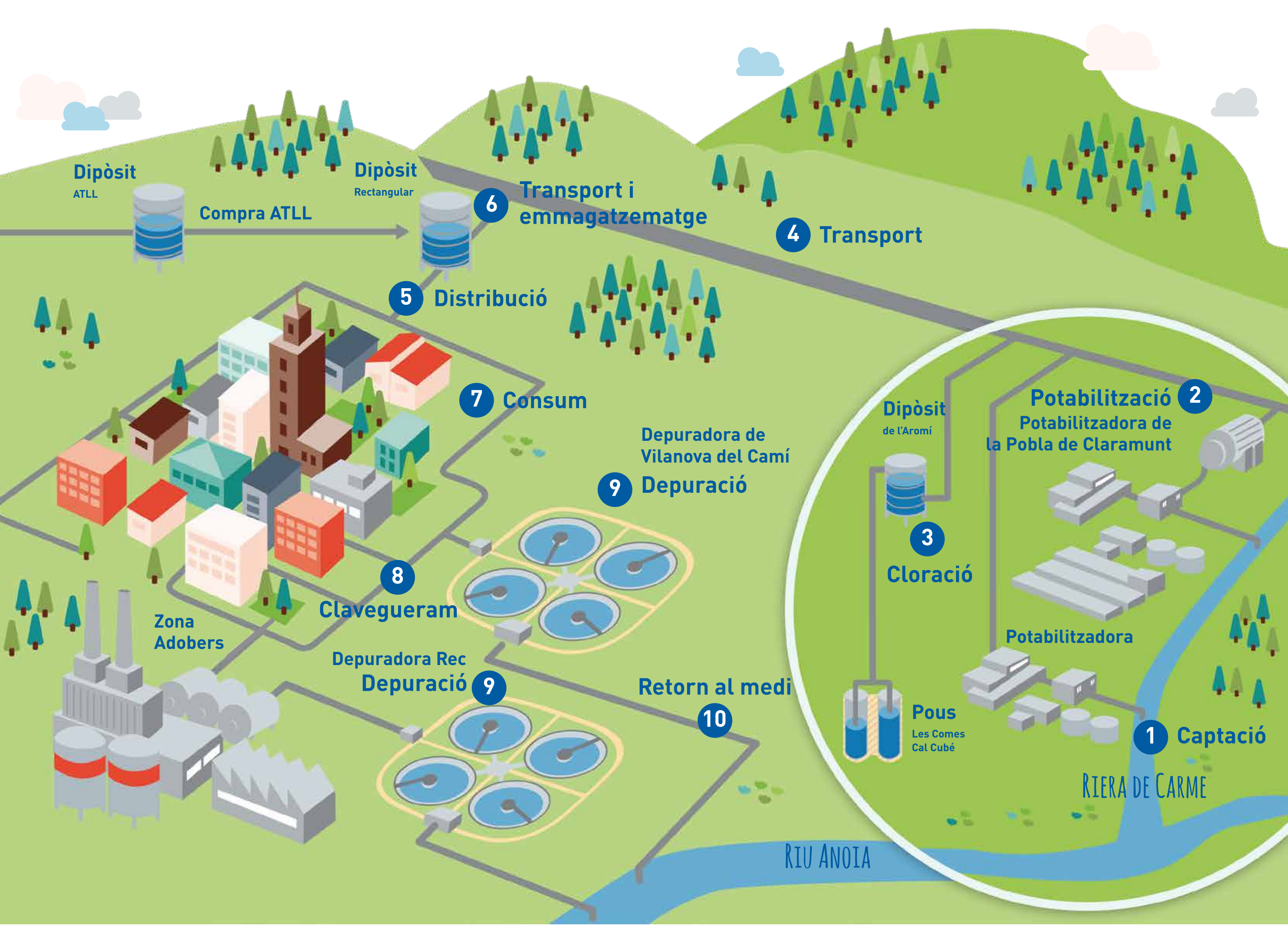
AIGVA-DE-RIGAT S.A

Ajuntament



d'Igualada

CICLE URBÀ DE L'AIGUA A IGUALADA



SAPS D'ON VE L'AIGUA DE L'AIXETA D'IGUALADA?

A la zona de l'Anoia, a sota terra hi ha una gran quantitat d'aigua acumulada, és el que s'anomena aqüífer Carme-Capellades. A Igualada bevem aigua que prové d'aquest aqüífer, i ho fem a través d'una xarxa de grans canonades que transporten l'aigua des dels Pous de les Comes i Cal Cubé, i complementàriament des de la riera de Carme, principal afluent del riu Anoia. Aquesta riera es troba entre Santa Candia, Orpi, Carme i la Pobla de Claramunt, a la Vall de Carme, entre les serres d'Orpinell i de Collbàs. Tant l'aigua dels pous com la de la riera Carme passen a grans canonades i es reparteix a altres pobles de la comarca, entre ells Igualada.

Per altra banda Igualada també es consumeix aigua que prové de la compra d'Aigüer Ter Llobregat (ATL)

L'AIGUA QUE TRAEM DELS POUS O LA DEL RIU, LA PODEM BEURE DIRECTAMENT?

L'aigua dels pous és bona, però perquè la puguem beure abans l'hem de potabilitzar. Per això dels pous passa a grans dipòsits on cal desinfectar-la afegint clor per poder-la consumir. Quan s'agafa aigua de la riera de Carme la portem fins a una potabilitzadora situada a la Pobla de Claramunt de la que sortirà neta i preparada per poder beure-la.

ON GUARDEM L'AIGUA QUAN ARRIBA A IGUALADA?

Hi ha grans canonades que transporten l'aigua des de les captacions fins a diversos dipòsits de regulació fins que finalment arriba a Igualada, concretament a la zona del polígon de les Comes on hi ha el dipòsit Rectangular. En total a Igualada podem emmagatzemar fins a 18.000 m³ d'aigua. Conèixes les piscines de l'Infinit? Doncs el que tenim als dipòsits municipals seria com 20 vegades l'aigua de la piscina.

PER QUÈ, QUAN OBRIM L'AIXETA, SURT L'AIGUA AMB PRESSIÓ?

L'aigua emmagatzemada a dipòsits situats als punts alts del poble per alimentar la part més baixa. Així, com que les cases estan situades més avall que els dipòsits, l'aigua que hi baixa surt amb pressió. Recordes el principi dels vasos comunicants? Doncs aquest principi és el que ho explica.

SAPS QUANTS KILOMETRES TENEN LES CANONADES D'AIGUA QUE TENIM A IGUALADA?

Si poséssim totes les canonades d'Igualada darrere de l'altra tindriem 147 kilòmetres, quasi com anar des d'Igualada fins a Girona!

A QUINA HORA DEL DIA GASTEM MÉS AIGUA?

A Igualada, l'hora del dia en què gastem més aigua és des de les 7 fins a les 9 hores del matí. El període en què consumim més aigua és durant el mes de juliol.

PUX BEURE L'AIGUA DE L'AIXETA? PER QUÈ L'AIGUA DE L'AIXETA DE VEGADES TÉ GUST?

I tant. L'aigua de l'aixeta està molt vigilada i la pots beure amb tota tranquil·litat. L'aigua de l'aixeta porta clor que serveix per desinfectar-la. Si la poses en una ampolla i la deixes unes hores a la nevera, o si li poses unes gotes de llimona, ja no notaràs el gust de clor.

I ON VA A PARAR L'AIGUA BRUTA?

Veiem desaparèixer pel forat de l'aigüera o pel vàter l'aigua utilitzada, que llavors passa a les clavegueres i segueix un llarg camí per canonades cada vegada més grans fins a arribar a les depuradores. L'aigua d'Igualada va a parar a la depuradora situada a Vilanova del Camí. Allà l'aigua es neteja i un cop neta s'aboca al riu Anoia sense embrutar-lo. A la zona del Rec també hi ha una depuradora que neteja l'aigua que prové dels adobers abans d'abocar-la al riu.

CONSELLS D'ESTALVI I CURIOSITATS

En arribar d'unes llargues vacances, obre l'aixeta i deixa córrer l'aigua uns minuts. Eliminaràs l'aigua que ha quedat estancada a les canalitzacions mentre hagi estat fora.

Moltes aigües són reciclables, per exemple l'aigua de bullir les verdures és molt bona per fer sopes i altres plats.

La quantitat d'aigua que tenim als pous de la comarca depèn molt de la pluja, però de vegades hem d'esperar fins a 15 dies després d'haver plogut per notar una pujada del nivell de l'aigua als pous, perquè l'aqüífer que hi ha sota terra és molt gran.

Per què diem que l'aigua d'Igualada és dura? Quan una aigua té molta calç diem que és una aigua dura. A Igualada l'aigua és dura (50°F), però és bona per beure, encara que tingui calç.

Un litre d'aigua de l'aixeta és 500 vegades més barat que un cafè.

Saps quanta aigua es perd diàriament si hi ha una aixeta que degota? 30 litres

ARA JA EN SAPS MOLT SOBRE L'AIGUA, VOLS REPTAR ALS PARES?

L'aigua que arriba a Igualada i surt per l'aixeta de casa, d'on ve?

- Aqüífer Carme - Capellades.
- Pous i compra d'ATL.
- Riu Llobregat.
- Riu Anoia.

L'aigua dels pous o del riu:

- És més bona que la que surt per l'aixeta.
- No és bona, abans de beure-la s'ha de potabilitzar.

L'aigua que bevem a Igualada es tracta a:

- La planta potabilitzadora d'Àbrera.
- No cal tractar-la perquè és molt bona.
- Als dipòsits i a la planta potabilitzadora de la Pobla de Claramunt.

Per què els dipòsits del poble estan als punts més alts?

- Perquè així es veuen de més lluny i es poden vigilar millor.
- Perquè així l'aigua de l'aixeta surt amb pressió.
- Perquè sempre s'ha fet així.

Per què l'aigua de l'aixeta de vegades fa olor?

- Perquè té clor.
- Perquè no és bona.
- No fa mai cap olor.

Què podem fer perquè no faci olor de clor?

- Guardar-la unes hores en una ampolla de vidre a la nevera.
- Posar-li unes gotes de llimona.
- Les dues respostes anteriors són correctes.

A quina hora del dia gastem més aigua a Igualada?

- A les 3 del matí.
- A les 5 de la tarda.
- Entre les 7 i les 9 del matí.

Saps on es recull l'aigua bruta un cop utilitzada?

- A les clavegueres.
- Va al carrer.
- Al dipòsit.

L'aigua bruta es pot abocar directament al riu?

- No, es tracta a les depuradores. La d'Igualada va a parar a la depuradora del Vilanova del Camí i al Rec també hi ha una depuradora pels adobers.
- Sí, es pot abocar al riu perquè el riu la depura.
- Sí, es pot abocar al riu però primer es filtra.

RESULTATS

😊 de 6 a 9 respostes encertades, **ets un geni, en saps molt sobre l'aigua.**

😊 de 3 a 6 respostes encertades, **pots millorar si repasses tota la informació.**

😞 de 0 a 3 respostes encertades, **ui, ui, l'aigua no és el teu fort!!!**