

# CICLE URBA DE L'AIGUA

## Vilanova del Camí

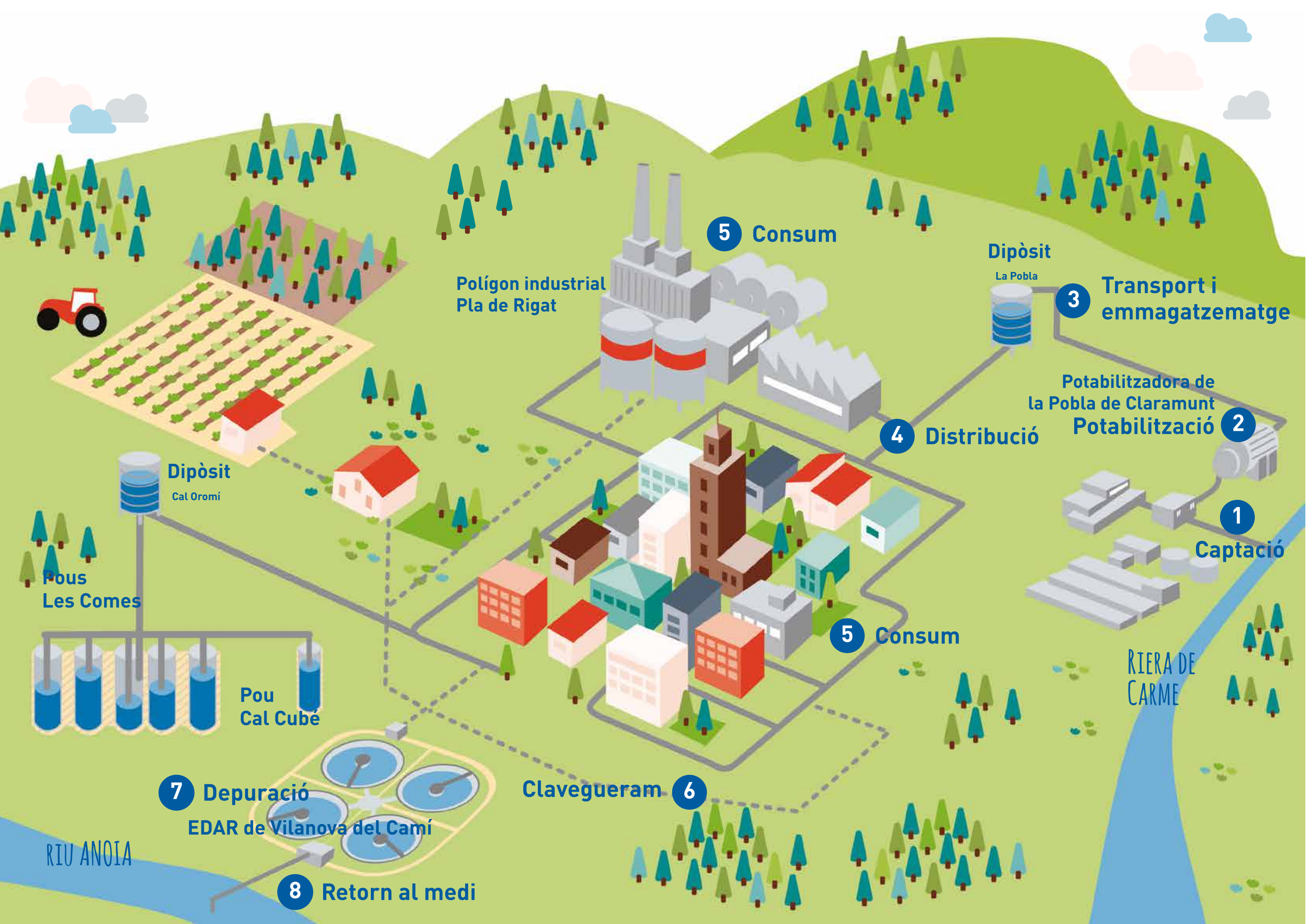


AIGVA-DE-RIGAT-S'A



Ajuntament de Vilanova del Camí

### CICLE URBA DE L'AIGUA A VILANOVA DEL CAMÍ



#### SAPS D'ON VE L'AIGUA DE L'AIXETA DE VILANOVA DEL CAMÍ?

A la zona de l'Anoia, a sota terra, hi ha una gran quantitat d'aigua acumulada, és el que s'anomena **aqüífer Carme - Capellades**. A Vilanova del Camí bevem aigua que prové d'aquest aqüífer, i ho fem a través d'una xarxa de grans canonades que transporten l'aigua des dels Pous de les Comes i Cal Cubé i complementàriament des de la riera de Carme, principal afluent del riu Anoia. Aquesta riera es troba en Santa Candia, Orpí, Carme i la Pobla de Claramunt, a la Vall de Carme, entre les serres d'Orpinell i de Collbàs. Tant l'aigua dels pous com la de la riera Carme passen a grans canonades i es reparteix a altres pobles de la comarca, entre ells Vilanova del camí.

#### L'AIGUA DELS POUS O LA DEL RIU, LA PODEM BEURE DIRECTAMENT?

L'aigua dels pous és bona, però perquè la pugem beure abans l'hem de potabilitzar. Per això dels pous passa a grans dipòsits on cal desinfectar-la afegint clor per poder-la consumir. Quan s'agafa aigua de la riera de Carme la portem fins a una potabilitzadora situada a la Pobla de Claramunt de la que sortirà neta i preparada per poder beure-la.

#### ON GUARDEM L'AIGUA QUAN ARRIBA A VILANOVA DEL CAMÍ?

Hi ha grans canonades que transporten l'aigua des de les captacions fins a diversos dipòsits de regulació fins que finalment arriba a Vilanova del Camí on hi ha el gran dipòsit Oromí. En total a Vilanova del Camí podem emmagatzemar fins a 6.000 m<sup>3</sup> d'aigua. Coneixes les piscines de Can Titó? Doncs el que tenim als dipòsits municipals seria com 8 vegades l'aigua de Can Titó.

#### PER QUÈ, QUAN OBRIM L'AIXETA, SURT AIGUA AMB PRESSIÓ?

L'aigua l'emmagatzemem a dipòsits situats als punts més alts del poble. Així, com que les cases estan situades més avall que els dipòsits, l'aigua que hi baixa surt amb pressió. Recordes el principi dels vasos comunicants? Doncs aquest principi és el que ho explica.

#### SAPS QUANTS KILOMETRES TENEN LES CANONADES D'AIGUA QUE TENIM A VILANOVA DEL CAMÍ?

Si poséssim totes les canonades una darrera l'altra tindriem **49,3 kilòmetres**. Això és com anar des de Vilanova del Camí fins a Sant Pere de Ribes.

#### A QUINA HORA DEL DIA GASTEM MÉS AIGUA?

A Vilanova del Camí, l'hora del dia en què gastem més aigua és des de **les 7 fins a les 9 hores del matí**. I els dies de l'any en què en gastem més, són els dies de juliol.

#### PUC BEURE L'AIGUA DE L'AIXETA? PER QUÈ L'AIGUA DE L'AIXETA DE VEGADES TÉ GUST?

I tant. L'aigua de l'aixeta està molt vigilada i la pots beure amb tota tranquil·litat. L'aigua de l'aixeta porta clor que serveix per desinfectar-la. Si la poses en una ampolla i la deixes unes hores a la nevera, o si li poses unes gotes de llimona, ja no notaràs el gust de clor.

#### ¿ON VA A PARAR L'AIGUA BRUTA?

Veiem desaparèixer pel forat de l'aiguera o pel vàter l'aigua utilitzada, que llavors passa a les clavegueres i segueix un llarg camí per canonades cada vegada més grans fins a arribar a les depuradores. L'aigua bruta del municipi va a parar a la depuradora (EDAR) de Vilanova del Camí, i d'aquí l'aigua neta arriba al riu Anoia.

# CONSELLS D'ESTALVI I CURIOSITATS

En arribar d'unes llargues vacances, obre l'aixeta i deixa córrer l'aigua uns minuts. Eliminaràs l'aigua que ha quedat estancada a les canalitzacions mentre hagis estat fora.

Moltes aigües són reciclables, per exemple l'aigua de bullir les verdures és molt bona per fer sopes i altres plats.

La quantitat d'aigua que tenim als pous de la comarca depèn molt de la pluja, però de vegades hem d'esperar fins a 15 dies després d'haver plogut per notar una pujada del nivell de l'aigua als pous, perquè l'aqüífer que hi ha sota terra és molt gran.

Per què diem que l'aigua de Vilanova del Camí és dura? Quan una aigua té molta calç diem que és una aigua dura. A Vilanova del Camí l'aigua és dura (48°F), però és bona per beure, encara que tingui calç.

Un litre d'aigua de l'aixeta és 500 vegades més barat que un cafè.

Saps quanta aigua es perd diàriament si hi ha una aixeta que degota? 30 litres.

## ARA JA EN SAPS MOLT SOBRE L'AIGUA, VOLS REPTAR ALS PARES?

### L'aigua que arriba a Vilanova del Camí i surt per l'aixeta de casa, d'on ve?

- Aqüífer Carme - Capellades.
- Pous.
- Riu Llobregat.
- Llosa del Cavall.
- Riu Anoia.

### L'aigua de l'aqüífer:

- És més bona que la que surt per l'aixeta.
- No és bona, abans de beure-la s'ha de potabilitzar.

### L'aigua que bevem a Vilanova del Camí es tracta a:

- La planta potabilitzadora d'Abrera.
- No cal tractar-la perquè és molt bona.
- Als dipòsits i a la planta potabilitzadora de la Pobla de Claramunt.

### Per què els dipòsits del poble estan als punts més alts?

- Perquè així es veuen de més lluny i es poden vigilar millor.
- Perquè així l'aigua de l'aixeta surt amb pressió.
- Perquè sempre s'ha fet així.

### Per què l'aigua de l'aixeta de vegades fa olor?

- Perquè té clor.
- Perquè no és bona.
- No fa mai cap olor.

### Què podem fer perquè no faci olor de clor?

- Guardar-la unes hores en una ampolla de vidre a la nevera.
- Posar-li unes gotes de llimona.
- Les dues respostes anteriors són correctes.

### A quina hora del dia gastem més aigua a Vilanova del Camí?

- A les 9 del matí.
- A les 5 de la tarda.
- Entre les 7 i les 9 del matí.

### Saps on es recull l'aigua bruta un cop utilitzada?

- A les clavegueres.
- Va al carrer.
- Al dipòsit.

### L'aigua bruta es pot abocar directament al riu?

- No, es tracta a la depuradora de Vilanova del Camí.
- Sí, es pot abocar al riu perquè el riu la depura.
- Sí, es pot abocar al riu però primer es filtra.

## RESULTATS

- 😊 de 6 a 9 respostes encertades, **ets un geni, en saps molt sobre l'aigua.**
- 😊 de 3 a 6 respostes encertades, **pots millorar si repares tota la informació.**
- 😞 de 0 a 3 respostes encertades, **ui, ui, l'aigua no és el teu fort!!!**