

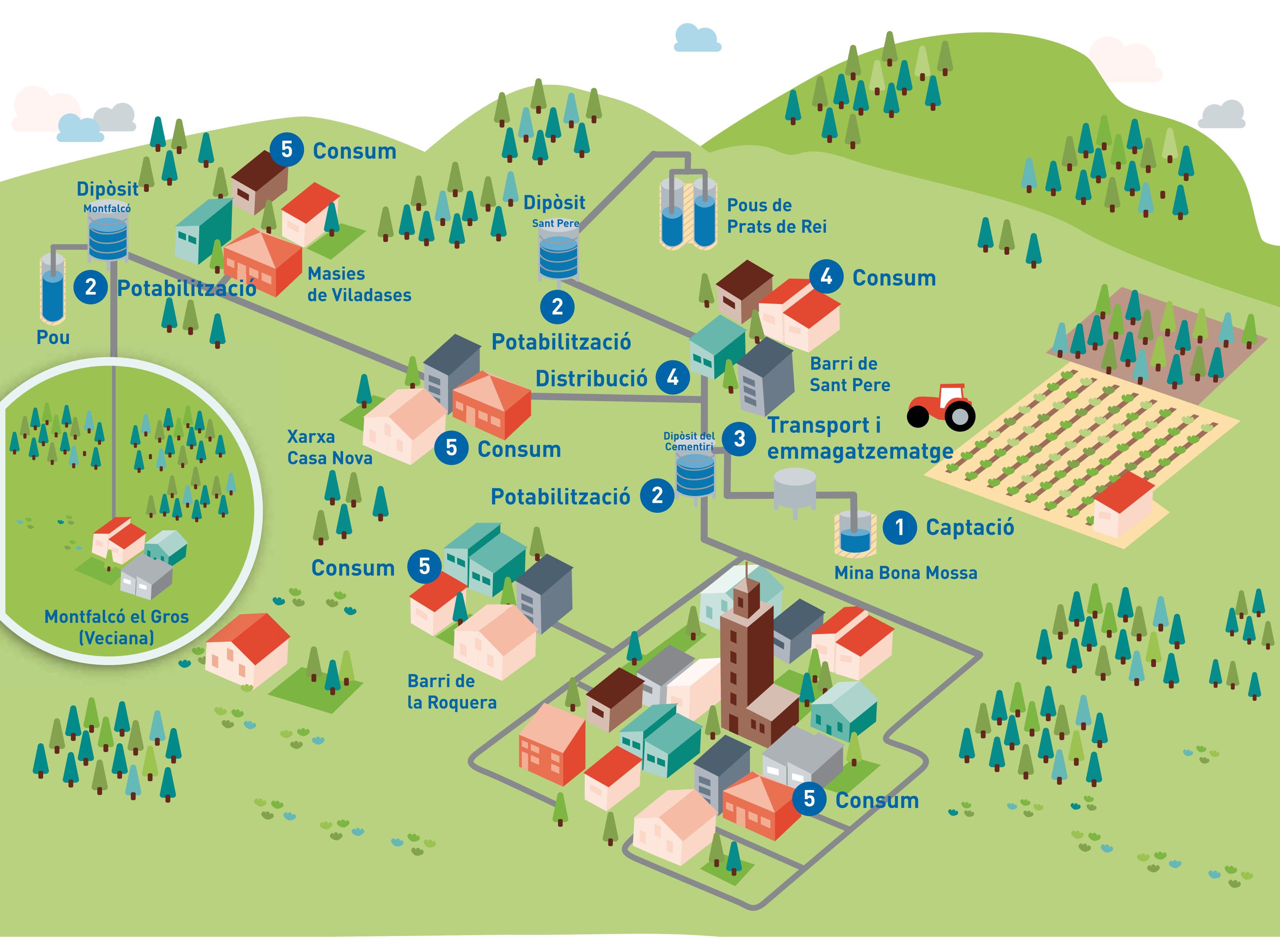
CICLE URBÀ DE L'AIGUA DE COPONS

Copons

AIGUA DE RIGAT

Ajuntament de COPONS

CICLE URBÀ DE L'AIGUA A COPONS



SAPS D'ON VE L'AIGUA DE L'AIXETA DE COPONS?

A la zona de Copons, a sota terra hi ha una gran quantitat d'aigua acumulada, és el que s'anomena mina de la Bona Mossa. Al nucli urbà de Copons bevem aigua que prové d'aquesta mina i al barri de Sant Pere prové de pous que es troben a Prats de Rei. Per altra banda, el pou de Montfalcó està a situat a Montfalcó el Gros, terme municipal de Veciana, però subministra aigua a la zona de Montfalcó i a les Masies Viladases, del terme municipal de Copons.

L'AIGUA QUE TRATEM DELS POUS O DE LA MINA, LA PODEM BEURE DIRECTAMENT?

L'aigua dels pous és bona, però perquè la puguem beure abans, l'hem de potabilitzar. De la mina passa a grans dipòsits on cal desinfectar-la afegint clor per poder-la consumir.

ON GUARDEM L'AIGUA QUAN ARRIBA A COPONS?

Hi ha grans canonades que transporten l'aigua des de les captacions fins a diversos dipòsits de regulació i des finalment arriba a Copons, concretament hi ha 4 dipòsits: el de Sant Pere, del Cementiri, de la mina de la Bona Mossa i el de Montfalcó. En total podem emmagatzemar fins a 780 m³ d'aigua. Coneixes les piscines de Copons? Doncs el que tenim als dipòsits municipals seria com 2,60 vegades l'aigua de la piscina de Copons.

PER QUÈ, QUAN OBRIM L'AIXETA, SURT AIGUA AMB PRESSIÓ?

L'aigua l'emmagatzemem a dipòsits situats als punts més alts del poble per alimentar la part més baixa del poble. Així, com que les cases estan situades més avall que els dipòsits, l'aigua que hi baixa surt amb pressió. Recordes el principi dels vasos comunicants? Doncs aquest principi és el que ho explica.

SAPS QUANTS KILÒMETRES TENEN LES CANONADES D'AIGUA QUE TENIM A COPONS?

Si poséssim totes les canonades una darrera de l'altra tindriem 6,8 kilòmetres, quasi com anar des de Copons fins a l'Espelt.

A QUINA HORA DEL DIA GASTEM MÉS AIGUA?

A Copons, l'hora del dia en què gastem més aigua és des de les 7 fins a les 9 hores del matí. I els dies de l'any en què en gastem més, són els dies de juliol.

PUC BEURE L'AIGUA DE L'AIXETA? PER QUÈ L'AIGUA DE L'AIXETA DE VEGADES TÉ GUST?

I tant. L'aigua de l'aixeta està molt vigilada i la pots beure amb tota tranquil·litat. L'aigua de l'aixeta porta clor que serveix per desinfectar-la. Si la poses en una ampolla i la deixes unes hores a la nevera, o si li poses unes gotes de llimona, ja no notaràs el gust de clor.

CONSELLS D'ESTALVI I CURIOSITATS

En arribar d'unes llargues vacances, obre l'aixeta i deixa córrer l'aigua uns minuts. Eliminaràs l'aigua que ha quedat estancada a les canalitzacions mentre hagi estat fora.

Moltes aigües són reciclables, per exemple l'aigua de bullir les verdures és molt bona per fer sopes i altres plats.

La quantitat d'aigua que tenim als pous de la comarca depèn molt de la pluja, però de vegades hem d'esperar fins a 15 dies després d'haver plogut per notar una pujada del nivell de l'aigua als pous, perquè l'aqüífer que hi ha sota terra és molt gran.

Per què diem que l'aigua de Copons és dura? Quan una aigua té molta calç. A Copons l'aigua és dura (50°F), però és bona per beure, encara que tingui calç.

Un litre d'aigua de l'aixeta és 500 vegades més barat que un cafè.

Saps quanta aigua es perd diàriament si hi ha una aixeta que degota? 30 litres

ARA JA EN SAPS MOLT SOBRE L'AIGUA, VOLS REPTAR ALS PARES?

L'aigua que arriba a Copons i surt per l'aixeta de casa, d'on ve?

- Aqüífer Carme – Capellades.
- Pous i mina.
- Riu Llobregat.
- Llosa del Cavall.
- Riu Anoia.

L'aigua de l'aqüífer:

- És més bona que la que surt per l'aixeta.
- No és bona, abans de beure-la s'ha de potabilitzar.

L'aigua que bevem a Copons es tracta a:

- La planta potabilitzadora d'Abrera.
- No cal tractar-la perquè és molt bona.
- Als dipòsits.

Per què els dipòsits del poble estan als punts més alts?

- Perquè així es veuen de més lluny i es poden vigilar millor.
- Perquè així l'aigua de l'aixeta surt amb pressió.
- Perquè sempre s'ha fet així.

Per què l'aigua de l'aixeta de vegades fa olor?

- Perquè té clor.
- Perquè no és bona.
- No fa mai cap olor.

Què podem fer perquè no faci olor de clor?

- Guardar-la unes hores en una ampolla de vidre a la nevera.
- Posar-li unes gotes de llimona.
- Les dues respostes anteriors són correctes.

A quina hora del dia gastem més aigua a Copons?

- A les 3 del matí.
- A les 5 de la tarda.
- Entre les 7 i les 9 del matí.

RESULTATS

😊 de 6 a 9 respostes encertades, **ets un geni, en saps molt sobre l'aigua.**

😊 de 3 a 6 respostes encertades, **pots millorar si repasses tota la informació.**

😞 de 0 a 3 respostes encertades, **ui, ui, l'aigua no és el teu fort!!!**